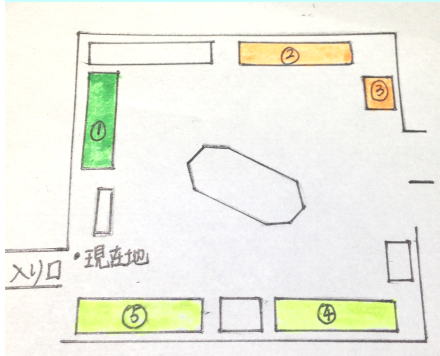




展示室 2

大航海时代中的日本 (15-16 世纪)



大家好，我是“苹果”哦！
通过这个展示让我们来了解大航海时代，

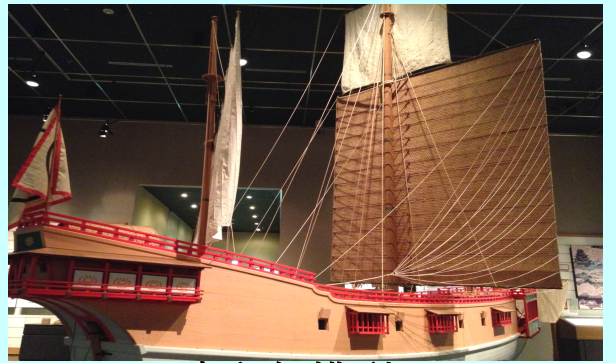
日本与各国的交流吧！



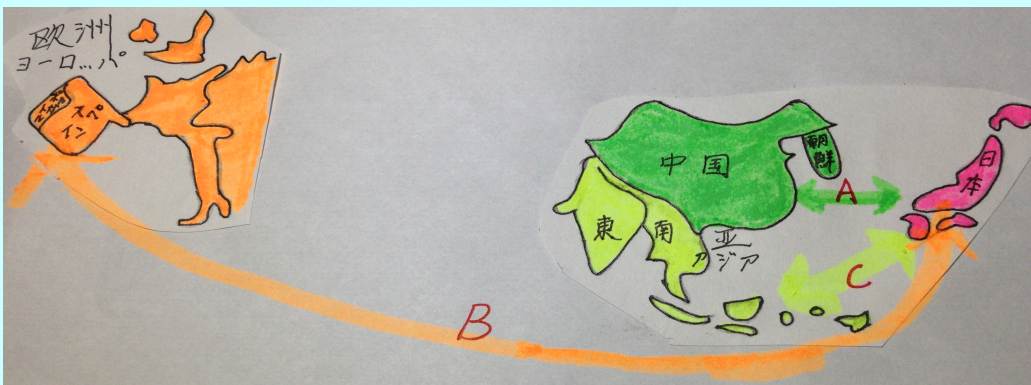
当时与各国交流、什么样的交通工具最重要呢？

船是很重要的交通工具。

右侧照片的“朱印船”主要是来往
东南亚各国。



朱印船模型



您对当时日本和哪国的交流感兴趣呢？
请从 A B 或 C 主题路线里任选。

千叶大学留学生
(大连外国语大学)
章艳

2014 年 7 月 14 日

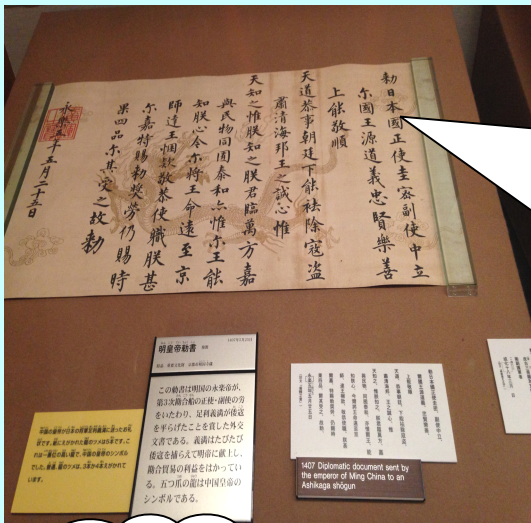
主题路线在这儿！

- A 日本和中国·朝鲜 ①
- B 日本和欧洲 ②③
- C 日本和东南亚 ④⑤



欢迎来到 A 主题路线

中国·朝鲜的
日本和中国·朝鲜
日本观



「明皇帝敕书」是中国明代永乐帝给日本将军的敕书。那是为了慰劳勘合贸易的使节和称赞镇压海贼而颁发的。

何为倭寇？



因为勘合贸易几年只进行一回无法满足人们需求，因而出现走私贸易。倭寇指的是在东亚海域一带进行走私贸易的人或海贼。



左边“通信符”只有半部分，
还有半部分在哪里呢？



通信符的另一半在朝鲜。当时日本和朝鲜的贸易体制是限制贸易。此枚铜印是用来辨别日朝贸易的合法性的。

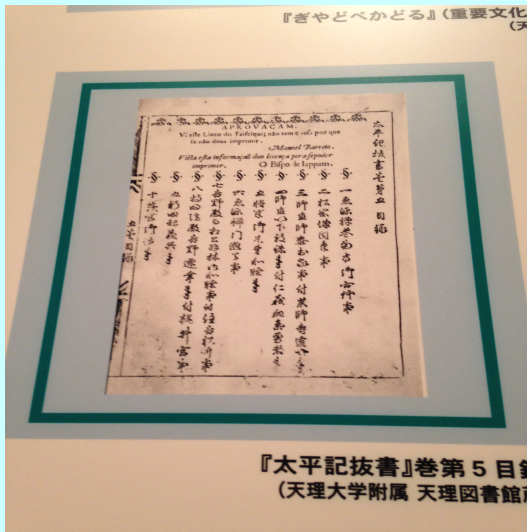
欢迎来到 B 主题路线

天主教
日本和欧洲



洋柜上的图
案是日本的传统
蒔绘吗？

NO!NO!NO!这种洋柜因为是出口到欧洲，因而是按照欧洲客户需求设计的花纹图案，并非日本传统蒔绘。



当时在日本用欧洲的印刷技术出版了日语和罗马文字的书籍，与此同时也促进了日本印刷技术的进步。

大航海时代还流行在印章上用罗马字来刻自己的名字。



欢迎来到 C 主题路线

日本和东南亚
铁炮与天下统一



这是鲨鱼皮。从东南亚进口，当时以日本刀的刀柄的原材料被广泛使用。现在也应用于传统工艺品或者用来制作研磨芥末等的工具。



日本的火绳枪是以“马六甲型火绳枪”为原型制造的。大阪府的堺市及滋贺县的国友町等地以生产火绳枪而著名。



战国时代火绳枪主要作为武器使用，那么天下统一的江户时代用于哪个领域呢？

用于狩猎！



千叶大学留学生项目 Chiba University International Student Project.

千叶大学国际教育中心与国立历史民俗博物馆（简称历博）从2009年起，以在千叶大学就读的外国留学生为对象，共同展开了教育合作项目。此次制作的学习单由留学生们在活用了历博综合展示的课堂上制作完成。这次导览指南的内容是留学生们用一年时间总结的学习成果，表达了他们各自对历博展示的意见。